

ΣΧΑΡΑ ΚΑΛΩΔΙΩΝ CT

Η σχάρα καλωδίων CT είναι κατασκευασμένη από χαλύβδινο έλασμα (λαμαρίνα), πάχους από 0,8 έως 1,5mm.

Στη βασική έκδοση είναι προγαλβανισμένη σύμφωνα με το πρότυπο EN 10147 (Pregalvanized) και κατάλληλη για εσωτερικές ή εξωτερικές εγκαταστάσεις στις οποίες επικρατούν ήπιες περιβαλλοντικές συνθήκες.

Κατά παραγγελία μπορεί να διατεθεί σε :

1. Χαλύβδινο έλασμα (λαμαρίνα) γαλβανισμένο εν θερμώ (Hot dip galvanized) σύμφωνα με το πρότυπο EN ISO 1461, κατάλληλο για εξωτερικές εγκαταστάσεις στις οποίες επικρατούν δυσμενείς περιβαλλοντικές συνθήκες (μεγάλη υγρασία κλπ).
2. Ανοξείδωτο χαλύβδινο έλασμα (λαμαρίνα) AISI 304 ή AISI 316 κατάλληλο για τη βιομηχανία χημικών, τροφίμων, ποτών, χαρτιού, φαρμάκων κλπ, όπου απαιτείται αντοχή όχι μόνο στη διάβρωση αλλά και στις υψηλές θερμοκρασίες και στην πίεση.

Παράγεται σε κομμάτια μήκους 2500mm, σε δύο διαφορετικά ύψη 50mm & 100mm, με γωνιακές πλευρικές απολήξεις. Το πλάτος της ξεκινά από 50mm και φτάνει έως 600mm.

ΣΧΑΡΑ ΚΑΛΩΔΙΩΝ SNT

Η SNT είναι ειδικού τύπου σχάρα καλωδίων (ναυτικού τύπου) με επίπεδες πλευρικές απολήξεις, κατάλληλη για χρήση σε εγκαταστάσεις μέσα σε καράβια.

Για όλους τους τύπους υπάρχει η δυνατότητα παραγωγής, κατόπιν παραγγελίας, διαφορετικών διαστάσεων, ανάλογα με τις ανάγκες του πελάτη.

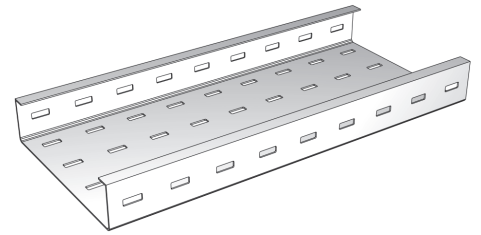
ΣΧΑΡΕΣ ΚΑΛΩΔΙΩΝ



→ ΣΧΑΡΑ ΚΑΛΩΔΙΩΝ ΛΑΜΑΡΙΝΑΣ ΥΨΟΥΣ 50mm

ΥΨΟΣ: 50mm
ΠΑΧΟΣ: 0,8 / 1 / 1,25 / 1,5mm
ΠΛΑΤΟΣ: 50 - 600mm
ΜΗΚΟΣ: 2500mm
ΥΛΙΚΟ: Χαλύβδινο έλασμα (λαμαρίνα)
 προγαλβανισμένο σύμφωνα με το πρότυπο EN 10147

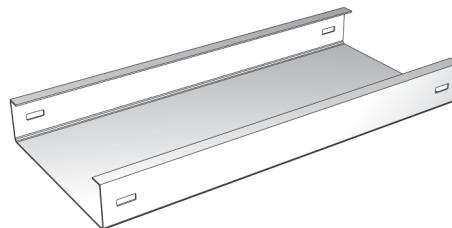
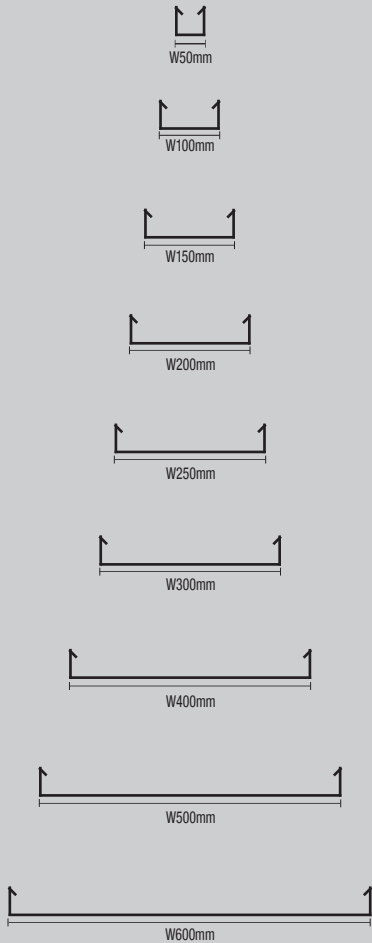
Κατά παραγγελία: 1. Γαλβάνισμα εν θερμιά σύμφωνα με το πρότυπο EN ISO 1461
 2. Χωρίς διάτρηση - Κλειστού τύπου
 3. Ανοξειδωτο χαλύβδινο έλασμα (λαμαρίνα) AISI 304 ή AISI 316



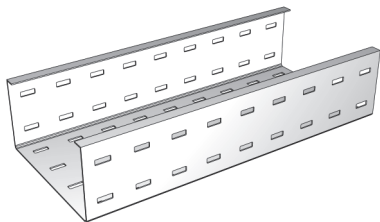
→ ΔΙΑΤΡΗΤΗ ΣΧΑΡΑ ΚΑΛΩΔΙΩΝ ΥΨΟΥΣ 50 mm ΜΕ ΓΩΝΙΑΚΕΣ ΠΛΕΥΡΙΚΕΣ ΑΠΟΛΗΞΕΙΣ

ΤΥΠΟΣ	W.ΠΛΑΤΟΣ / mm	P.ΠΑΧΟΣ / mm	B.ΒΑΡΟΣ / kg/m
CT5508	50	0,8	1,12
CT551	50	1	1,40
CT10508	100	0,8	1,44
CT1051	100	1	1,79
CT105125	100	1,25	2,24
CT10515	100	1,50	2,69
CT15508	150	0,8	1,75
CT1551	150	1	2,18
CT155125	150	1,25	2,73
CT15515	150	1,5	3,28
CT20508	200	0,8	2,06
CT2051	200	1	2,57
CT205125	200	1,25	3,22
CT20515	200	1,50	3,86
CT25508	250	0,8	2,37
CT2551	250	1	2,96
CT255125	250	1,25	3,71
CT25515	250	1,5	4,45
CT30508	300	0,8	2,68
CT3051	300	1	3,35
CT305125	300	1,25	4,19
CT30515	300	1,50	5,03
CT4051	400	1	4,13
CT405125	400	1,25	5,17
CT40515	400	1,50	6,20
CT5051	500	1	4,91
CT505125	500	1,25	6,14
CT50515	500	1,50	7,37
CT605125	600	1,25	7,12
CT60515	600	1,50	8,54

* Άλλες διαστάσεις διαθέσιμες κατά παραγγελία.



→ ΣΧΑΡΑ ΚΑΛΩΔΙΩΝ ΛΑΜΑΡΙΝΑΣ ΥΨΟΥΣ 100mm



ΥΨΟΣ: 100mm
ΠΑΧΟΣ: 1 / 1,25 / 1,5mm
ΠΛΑΤΟΣ: 100 - 500mm
ΜΗΚΟΣ: 2500mm
ΥΛΙΚΟ: Χαλύβδινο έλασμα (λαμαρίνα)

πραγαλβανισμένο σύμφωνα με το πρότυπο EN 10147

Κατά παραγγελία: 1. Γαλβάνισμα εν θερμώ σύμφωνα με το πρότυπο EN ISO 1461
 2. Χωρίς διάτρηση - Κλειστού τύπου
 3. Ανοξείδωτο χαλύβδινο έλασμα (λαμαρίνα) AISI 304 ή AISI 316

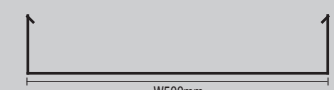
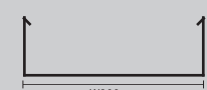
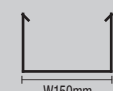
ΣΧΑΡΕΣ ΚΑΛΩΔΙΩΝ



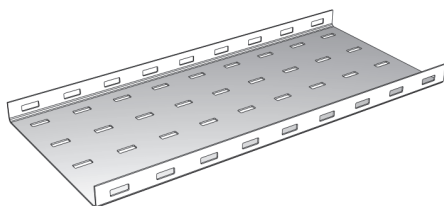
→ ΔΙΑΤΡΗΤΗ ΣΧΑΡΑ ΚΑΛΩΔΙΩΝ ΥΨΟΥΣ 100 mm ΜΕ ΓΩΝΙΑΚΕΣ ΠΛΕΥΡΙΚΕΣ ΑΠΟΛΗΞΕΙΣ

ΤΥΠΟΣ	Π.ΠΛΑΤΟΣ / mm	Π.ΠΑΧΟΣ / mm	Β.ΒΑΡΟΣ / kg/m
CT10101	100	1	2,57
CT1010125	100	1,25	3,22
CT101015	100	1,50	3,86
CT15101	150	1	2,96
CT1510125	150	1,25	3,71
CT151015	150	1,50	4,45
CT20101	200	1	3,35
CT2010125	200	1,25	4,19
CT201015	200	1,50	5,03
CT25101	250	1	3,74
CT2510125	250	1,25	4,86
CT251015	250	1,50	5,62
CT30101	300	1	4,13
CT3010125	300	1,25	5,17
CT301015	300	1,50	6,20
CT40101	400	1	4,91
CT4010125	400	1,25	6,14
CT401015	400	1,50	7,37
CT50101	500	1	5,69
CT5010125	500	1,25	7,12
CT501015	500	1,50	8,54

* Άλλες διαστάσεις διαθέσιμες κατά παραγγελία.



→ ΣΧΑΡΑ ΚΑΛΩΔΙΩΝ ΛΑΜΑΡΙΝΑΣ ΝΑΥΤΙΚΟΥ ΤΥΠΟΥ

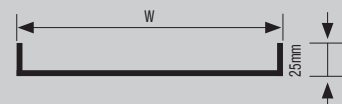


ΥΨΟΣ: 25mm
ΠΑΧΟΣ: 1 / 1,25 / 1,5mm
ΠΛΑΤΟΣ: 50 - 600mm
ΜΗΚΟΣ: 2500mm
ΥΛΙΚΟ: Χαλύβδινο έλασμα (λαμαρίνα)

πραγαλβανισμένο σύμφωνα με το πρότυπο EN 10147

Κατά παραγγελία: 1. Γαλβάνισμα εν θερμώ σύμφωνα με το πρότυπο EN ISO 1461
 2. Χωρίς διάτρηση - Κλειστού τύπου
 3. Ανοξείδωτο χαλύβδινο έλασμα (λαμαρίνα) AISI 304 ή AISI 316

ΣΧΑΡΕΣ ΚΑΛΩΔΙΩΝ



→ ΕΙΔΙΚΟΥ ΤΥΠΟΥ ΣΧΑΡΑ ΚΑΛΩΔΙΩΝ ΥΨΟΥΣ 25 mm ΜΕ ΕΠΙΠΕΔΕΣ ΠΛΕΥΡΙΚΕΣ ΑΠΟΛΗΞΕΙΣ

ΤΥΠΟΣ	Π.ΠΛΑΤΟΣ / mm	Π.ΠΑΧΟΣ / mm	Β.ΒΑΡΟΣ / kg/m
SNT5	50	1	0,78
SNT10	100	1	1,17
SNT20	200	1	1,95
SNT30	300	1,25	3,41
SNT40	400	1,25	4,39
SNT50	500	1,50	6,44
SNT60	600	1,50	7,61

* Άλλες διαστάσεις διαθέσιμες κατά παραγγελία.



ΣΧΑΡΕΣ ΚΑΛΩΔΙΩΝ - ΕΞΑΡΤΗΜΑΤΑ

➔ ΑΝΟΔΟΣ / ΚΑΘΟΔΟΣ ΑΚ

ΥΨΟΣ: 50 / 100mm

ΠΑΧΟΣ: 0,8 / 1mm

ΠΛΑΤΟΣ: 50 - 600mm

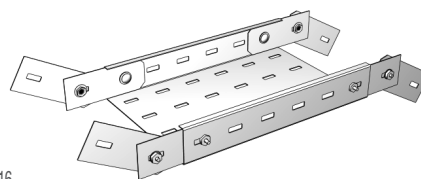
ΥΛΙΚΟ: Χαλύβδινο έλασμα (λαμαρίνα)

προγαλβανισμένο σύμφωνα με το πρότυπο EN 10147

Κατά παραγγελία: 1. Γαλβάνισμα εν θερμιά σύμφωνα με το πρότυπο EN ISO 1461

2. Χωρίς διάτρηση - Κλειστού τύπου

3. Ανοξειδωτο χαλύβδινο έλασμα (λαμαρίνα) AISI 304 ή AISI 316



ΤΥΠΟΣ	W.ΠΛΑΤΟΣ / mm	Η.ΥΨΟΣ / mm	Ρ.ΠΑΧΟΣ / mm
AK55008	50	50	0,8
AK105008	100	50	0,8
AK155008	150	50	0,8
AK205008	200	50	0,8
AK255008	250	50	0,8
AK30501	300	50	1
AK40501	400	50	1
AK50501	500	50	1
AK60501	600	50	1

ΤΥΠΟΣ	W.ΠΛΑΤΟΣ / mm	Η.ΥΨΟΣ / mm	Ρ.ΠΑΧΟΣ / mm
AK101008	100	100	0,8
AK151008	150	100	0,8
AK201008	200	100	0,8
AK251008	250	100	0,8
AK30101	300	100	1
AK40101	400	100	1
AK50101	500	100	1

ΣΧΑΡΕΣ ΚΑΛΩΔΙΩΝ - ΕΞΑΡΤΗΜΑΤΑ

➔ ΚΑΠΑΚΙ ΑΝΟΔΟΥ / ΚΑΘΟΔΟΥ ΡΑΚ

ΥΨΟΣ: 10mm

ΠΑΧΟΣ: 0,8 / 1mm

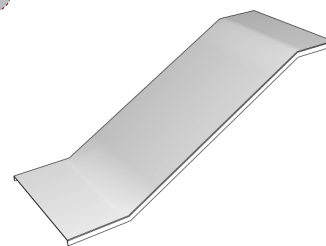
ΠΛΑΤΟΣ: 50 - 600mm

ΥΛΙΚΟ: Χαλύβδινο έλασμα (λαμαρίνα)

προγαλβανισμένο σύμφωνα με το πρότυπο EN 10147

Κατά παραγγελία: 1. Γαλβάνισμα εν θερμιά σύμφωνα με το πρότυπο EN ISO 1461

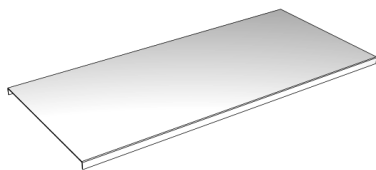
2. Ανοξειδωτο χαλύβδινο έλασμα (λαμαρίνα) AISI 304 ή AISI 316



ΤΥΠΟΣ	W.ΠΛΑΤΟΣ / mm	Ρ.ΠΑΧΟΣ / mm
ΡΑΚ508	50	0,8
ΡΑΚ1008	100	0,8
ΡΑΚ1508	150	0,8
ΡΑΚ2008	200	0,8
ΡΑΚ2508	250	0,8
ΡΑΚ301	300	1
ΡΑΚ401	400	1
ΡΑΚ501	500	1
ΡΑΚ601	600	1

→ ΚΑΠΑΚΙ ΣΧΑΡΑΣ ΡΤ

ΣΧΑΡΕΣ ΚΑΛΩΔΙΩΝ - ΕΞΑΡΤΗΜΑΤΑ



ΥΨΟΣ: 10mm

ΠΑΧΟΣ: 0,8 / 1mm

ΠΛΑΤΟΣ: 50 - 600mm

ΥΛΙΚΟ: Χαλύβδινο έλασμα (λαμαρίνα)

προγαλβανισμένο σύμφωνα με το πρότυπο EN 10147

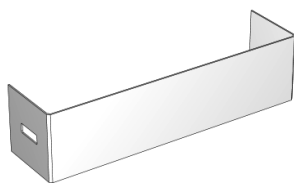
Κατά παραγγελία: 1. Γαλβάνισμα εν θερμώ σύμφωνα με το πρότυπο EN ISO 1461

2. Ανοξείδωτο χαλύβδινο έλασμα (λαμαρίνα) AISI 304 ή AISI 316

ΤΥΠΟΣ	Ω.ΠΛΑΤΟΣ / mm	Ρ.ΠΑΧΟΣ / mm
RT508	50	0,8
RT1008	100	0,8
RT1508	150	0,8
RT2008	200	0,8
RT2508	250	0,8
RT301	300	1
RT401	400	1
RT501	500	1
RT601	600	1

→ ΤΕΡΜΑΤΙΣΜΟΣ S

ΣΧΑΡΕΣ ΚΑΛΩΔΙΩΝ - ΕΞΑΡΤΗΜΑΤΑ



ΥΨΟΣ: 50 / 100mm

ΠΑΧΟΣ: 0,8 / 1mm

ΠΛΑΤΟΣ: 50 - 600mm

ΥΛΙΚΟ: Χαλύβδινο έλασμα (λαμαρίνα)

προγαλβανισμένο σύμφωνα με το πρότυπο EN 10147

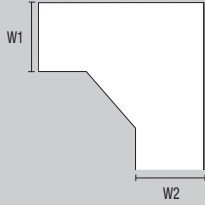
Κατά παραγγελία: 1. Γαλβάνισμα εν θερμώ σύμφωνα με το πρότυπο EN ISO 1461

2. Ανοξείδωτο χαλύβδινο έλασμα (λαμαρίνα) AISI 304 ή AISI 316

ΤΥΠΟΣ	Ω.ΠΛΑΤΟΣ / mm	Η.ΥΨΟΣ / mm	Ρ.ΠΑΧΟΣ / mm
S505008	50	50	0,8
S105008	100	50	0,8
S155008	150	50	0,8
S205008	200	50	0,8
S255008	250	50	0,8
S30501	300	50	1
S40501	400	50	1
S50501	500	50	1
S60501	600	50	1

ΤΥΠΟΣ	Ω.ΠΛΑΤΟΣ / mm	Η.ΥΨΟΣ / mm	Ρ.ΠΑΧΟΣ / mm
S101008	100	100	0,8
S151008	150	100	0,8
S201008	200	100	0,8
S251008	250	100	0,8
S30101	300	100	1
S40101	400	100	1
S50101	500	100	1

ΣΧΑΡΕΣ ΚΑΛΩΔΙΩΝ - ΕΞΑΡΤΗΜΑΤΑ



→ ΚΑΠΑΚΙ ΓΩΝΙΑΣ PC90

ΠΑΧΟΣ: 0,8 / 1mm

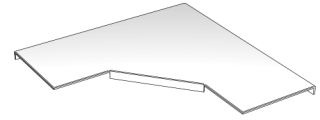
ΠΛΑΤΟΣ: 50 - 600mm

ΥΛΙΚΟ: Χαλύβδινο έλασμα (λαμαρίνα)

προγαλβανισμένο σύμφωνα με το πρότυπο EN 10147

Κατά παραγγελία: 1. Γαλβάνισμα εν θερμιά σύμφωνα με το πρότυπο EN ISO 1461

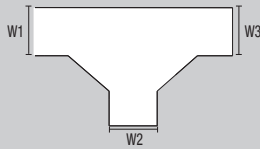
2. Ανοξειδωτο χαλύβδινο έλασμα (λαμαρίνα) AISI 304 ή AISI 316



Το καπάκι γωνίας PC90 κατασκευάζεται κατά παραγγελία για οποιοδήποτε W1 ≠ W2.

ΤΥΠΟΣ	w= w1=w2 ΠΛΑΤΟΣ / mm	P.ΠΑΧΟΣ / mm
PC90508	50	0,8
PC901008	100	0,8
PC901508	150	0,8
PC902008	200	0,8
PC902508	250	0,8
PC90301	300	1
PC90401	400	1
PC90501	500	1
PC90601	600	1

ΣΧΑΡΕΣ ΚΑΛΩΔΙΩΝ - ΕΞΑΡΤΗΜΑΤΑ



→ ΚΑΠΑΚΙ ΤΑΦ ΡΤΒ

ΠΑΧΟΣ: 0,8 / 1mm

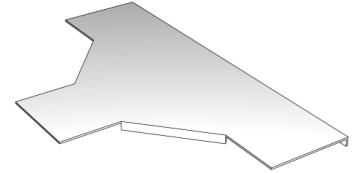
ΠΛΑΤΟΣ: 50 - 600mm

ΥΛΙΚΟ: Χαλύβδινο έλασμα (λαμαρίνα)

προγαλβανισμένο σύμφωνα με το πρότυπο EN 10147

Κατά παραγγελία: 1. Γαλβάνισμα εν θερμιά σύμφωνα με το πρότυπο EN ISO 1461

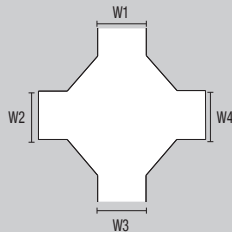
2. Ανοξειδωτο χαλύβδινο έλασμα (λαμαρίνα) AISI 304 ή AISI 316



Το καπάκι ταφ ΡΤΒ κατασκευάζεται κατά παραγγελία για οποιοδήποτε W1 ≠ W2 ≠ W3.

ΤΥΠΟΣ	w= w1=w2=w3 ΠΛΑΤΟΣ / mm	P.ΠΑΧΟΣ / mm
PTB508	50	0,8
PTB1008	100	0,8
PTB1508	150	0,8
PTB2008	200	0,8
PTB2508	250	0,8
PTB301	300	1
PTB401	400	1
PTB501	500	1
PTB601	600	1

ΣΧΑΡΕΣ ΚΑΛΩΔΙΩΝ - ΕΞΑΡΤΗΜΑΤΑ



→ ΚΑΠΑΚΙ ΣΤΑΥΡΟΥ ΡC0

ΠΑΧΟΣ: 0,8 / 1mm

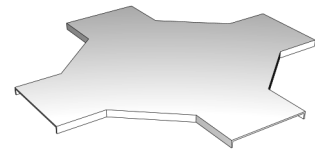
ΠΛΑΤΟΣ: 50 - 600mm

ΥΛΙΚΟ: Χαλύβδινο έλασμα (λαμαρίνα)

προγαλβανισμένο σύμφωνα με το πρότυπο EN 10147

Κατά παραγγελία: 1. Γαλβάνισμα εν θερμιά σύμφωνα με το πρότυπο EN ISO 1461

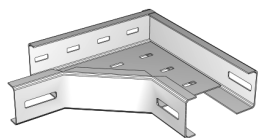
2. Ανοξειδωτο χαλύβδινο έλασμα (λαμαρίνα) AISI 304 ή AISI 316



Το καπάκι σταυρού ΡC0 κατασκευάζεται κατά παραγγελία για οποιοδήποτε W1 ≠ W2 ≠ W3 ≠ W4.

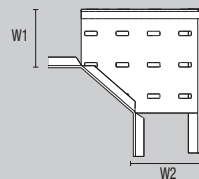
ΤΥΠΟΣ	w= w1=w2=w3=w4 ΠΛΑΤΟΣ / mm	P.ΠΑΧΟΣ / mm
PC0508	50	0,8
PC01008	100	0,8
PC01508	150	0,8
PC02008	200	0,8
PC02508	250	0,8
PC0301	300	1
PC0401	400	1
PC0501	500	1
PC0601	600	1

→ ΓΩΝΙΑ C90



ΥΨΟΣ: 50mm / 100mm
ΠΑΧΟΣ: 0,8 / 1mm
ΠΛΑΤΟΣ: 50 - 600mm
ΥΛΙΚΟ: Χαλύβδινο έλασμα (λαμαρίνα) προγαλβανισμένο σύμφωνα με το πρότυπο EN 10147
Κατά παραγγελία: 1. Γαλβάνισμα εν θερμώ σύμφωνα με το πρότυπο EN ISO 1461
 2. Χωρίς διάτρηση - Κλειστού τύπου
 3. Ανοξείδωτο χαλύβδινο έλασμα (λαμαρίνα) AISI 304 ή AISI 316

ΣΧΑΡΕΣ ΚΑΛΩΔΙΩΝ - ΕΞΑΡΤΗΜΑΤΑ

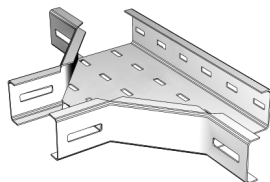


Η γωνία C90 κατασκευάζεται κατά παραγγελία για οποιοδήποτε $W1 \neq W2$.

ΤΥΠΟΣ	w=w1=w2 ΠΛΑΤΟΣ / mm	Η.ΥΨΟΣ / mm	Ρ.ΠΑΧΟΣ / mm
C9055008	50	50	0,8
C90105008	100	50	0,8
C90155008	150	50	0,8
C90205008	200	50	0,8
C90255008	250	50	0,8
C9030501	300	50	1
C9040501	400	50	1
C9050501	500	50	1
C9060501	600	50	1

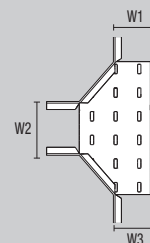
ΤΥΠΟΣ	w=w1=w2 ΠΛΑΤΟΣ / mm	Η.ΥΨΟΣ / mm	Ρ.ΠΑΧΟΣ / mm
C90101008	100	100	0,8
C90151008	150	100	0,8
C90201008	200	100	0,8
C90251008	250	100	0,8
C9030101	300	100	1
C9040101	400	100	1
C9050101	500	100	1

→ ΤΑΦ ΤΒ



ΥΨΟΣ: 50mm / 100mm
ΠΑΧΟΣ: 0,8 / 1mm
ΠΛΑΤΟΣ: 50 - 600mm
ΥΛΙΚΟ: Χαλύβδινο έλασμα (λαμαρίνα) προγαλβανισμένο σύμφωνα με το πρότυπο EN 10147
Κατά παραγγελία: 1. Γαλβάνισμα εν θερμώ σύμφωνα με το πρότυπο EN ISO 1461
 2. Χωρίς διάτρηση - Κλειστού τύπου
 3. Ανοξείδωτο χαλύβδινο έλασμα (λαμαρίνα) AISI 304 ή AISI 316

ΣΧΑΡΕΣ ΚΑΛΩΔΙΩΝ - ΕΞΑΡΤΗΜΑΤΑ

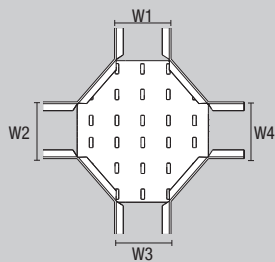


Το ταφ ΤΒ κατασκευάζεται κατά παραγγελία για οποιοδήποτε $W1 \neq W2 \neq W3$.

ΤΥΠΟΣ	w=w1=w2=w3 ΠΛΑΤΟΣ / mm	Η.ΥΨΟΣ / mm	Ρ.ΠΑΧΟΣ / mm
TB55008	50	50	0,8
TB105008	100	50	0,8
TB155008	150	50	0,8
TB205008	200	50	0,8
TB255008	250	50	0,8
TB30501	300	50	1
TB40501	400	50	1
TB50501	500	50	1
TB60501	600	50	1

ΤΥΠΟΣ	w=w1=w2=w3 ΠΛΑΤΟΣ / mm	Η.ΥΨΟΣ / mm	Ρ.ΠΑΧΟΣ / mm
TB101008	100	100	0,8
TB151008	150	100	0,8
TB201008	200	100	0,8
TB251008	250	100	0,8
TB30101	300	100	1
TB40101	400	100	1
TB50101	500	100	1

ΣΧΑΡΕΣ ΚΑΛΩΔΙΩΝ - ΕΞΑΡΤΗΜΑΤΑ



→ ΣΤΑΥΡΟΣ C0

ΥΨΟΣ: 50mm / 100mm

ΠΑΧΟΣ: 0,8 / 1mm

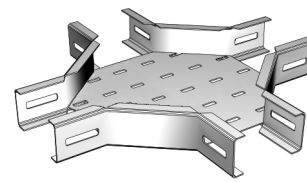
ΠΛΑΤΟΣ: 50 - 600mm

ΥΛΙΚΟ: Χαλύβδινο έλασμα (λαμαρίνα) προγαλβανισμένο σύμφωνα με το πρότυπο EN 10147

Κατά παραγγελία: 1. Γαλβάνισμα εν θερμιά σύμφωνα με το πρότυπο EN ISO 1461

2. Χωρίς διάτρηση - Κλειστού τύπου

3. Ανοξείδωτο χαλύβδινο έλασμα (λαμαρίνα) AISI 304 ή AISI 316

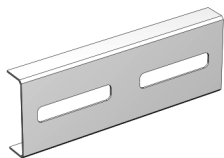


Ο σταυρός C0 κατασκευάζεται κατά παραγγελία για οποιοδήποτε $W1 \neq W2 \neq W3 \neq W4$.

ΤΥΠΟΣ	$w=w1=w2=w3=w4$ ΠΛΑΤΟΣ / mm	Η.ΥΨΟΣ / mm	Ρ.ΠΑΧΟΣ / mm
C055008	50	50	0,8
C0105008	100	50	0,8
C0155008	150	50	0,8
C0205008	200	50	0,8
C0255008	250	50	0,8
C030501	300	50	1
C040501	400	50	1
C050501	500	50	1
C060501	600	50	1

ΤΥΠΟΣ	$w=w1=w2=w3=w4$ ΠΛΑΤΟΣ / mm	Η.ΥΨΟΣ / mm	Ρ.ΠΑΧΟΣ / mm
C0101008	100	100	0,8
C0151008	150	100	0,8
C0201008	200	100	0,8
C0251008	250	100	0,8
C030101	300	100	1
C040101	400	100	1
C050101	500	100	1

→ ΣΥΝΔΕΣΜΟΣ TC



ΥΨΟΣ: 50mm / 100mm

ΠΑΧΟΣ: 1,25mm

ΥΛΙΚΟ: Χαλύβδινο έλασμα (λαμαρίνα) προγαλβανισμένο σύμφωνα με το πρότυπο EN 10147

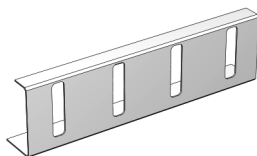
Κατά παραγγελία: 1. Γαλβάνισμα εν θερμώ σύμφωνα με το πρότυπο EN ISO 1461

2. Ανοξείδωτο χαλύβδινο έλασμα (λαμαρίνα) AISI 304 ή AISI 316

ΣΧΑΡΕΣ ΚΑΛΩΔΙΩΝ - ΕΞΑΡΤΗΜΑΤΑ

ΤΥΠΟΣ	Η.ΥΨΟΣ / mm
TC1	50
TC2	100

→ ΣΥΝΔΕΣΜΟΣ TCS



ΥΨΟΣ: 50mm / 100mm

ΠΑΧΟΣ: 1,25mm

ΥΛΙΚΟ: Χαλύβδινο έλασμα (λαμαρίνα) προγαλβανισμένο σύμφωνα με το πρότυπο EN 10147

Κατά παραγγελία: 1. Γαλβάνισμα εν θερμώ σύμφωνα με το πρότυπο EN ISO 1461

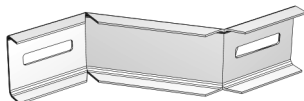
2. Ανοξείδωτο χαλύβδινο έλασμα (λαμαρίνα) AISI 304 ή AISI 316

ΣΧΑΡΕΣ ΚΑΛΩΔΙΩΝ - ΕΞΑΡΤΗΜΑΤΑ

ΤΥΠΟΣ	Η.ΥΨΟΣ / mm
TCS1	50
TCS2	100

Τοποθετείται εξωτερικά της σκάρας καλωδίων CT για ισχυρή σύνδεση.

→ ΣΥΣΤΟΛΗ OC



ΥΨΟΣ: 50mm / 100mm

ΠΑΧΟΣ: 1,25mm

ΥΛΙΚΟ: Χαλύβδινο έλασμα (λαμαρίνα) προγαλβανισμένο σύμφωνα με το πρότυπο EN 10147

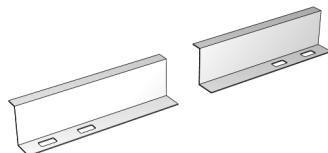
Κατά παραγγελία: 1. Γαλβάνισμα εν θερμώ σύμφωνα με το πρότυπο EN ISO 1461

2. Ανοξείδωτο χαλύβδινο έλασμα (λαμαρίνα) AISI 304 ή AISI 316

ΣΧΑΡΕΣ ΚΑΛΩΔΙΩΝ - ΕΞΑΡΤΗΜΑΤΑ

ΤΥΠΟΣ	Η.ΥΨΟΣ / mm
OC1	50
OC2	100

→ ΔΙΑΧΩΡΙΣΤΙΚΟ Χ



ΥΨΟΣ: 50mm / 100mm

ΠΑΧΟΣ: 1,25mm

ΥΛΙΚΟ: Χαλύβδινο έλασμα (λαμαρίνα) προγαλβανισμένο σύμφωνα με το πρότυπο EN 10147

Κατά παραγγελία: 1. Γαλβάνισμα εν θερμώ σύμφωνα με το πρότυπο EN ISO 1461

2. Ανοξείδωτο χαλύβδινο έλασμα (λαμαρίνα) AISI 304 ή AISI 316

ΣΧΑΡΕΣ ΚΑΛΩΔΙΩΝ - ΕΞΑΡΤΗΜΑΤΑ

ΤΥΠΟΣ	Η.ΥΨΟΣ / mm
X1	50
X2	100